

NAVODILA ZA UPORABO

POZOR! Ta daljinsko vodeni čoln ni igrača in ni primeren za otroke mlajše od 14 let!

VARNOSTNA NAVODILA IN OPOZORILA

Ker nimamo vpliva ali nadzora nad uporabo in vzdrževanjem čolna, ne moremo sprejeti fizične, finančne ali teoretične odgovornosti, za morebitne poškodbe ali škodo na stvareh ali/in osebah, ki bi nastala s posredno ali neposredno uporabo čolna!

- Prosimo, da vedno preberete navodila za uporabo, preden začnete uporabljati ta izdelek!
- Poskrbite, da je vedno dovolj prostora okoli čolna, da ne bi prišlo do trčenja ali poškodb.
- Čoln je namenjen uporabi na prostem.
- Vedno sledite navodilom in opozorilom za vaš čoln in ostale naprave, ki mu pripadajo.
- Pazite, da na vodi ali v vodi ni drugih oseb ali živali, kadar uporabljate čoln.
- Držite vse kemikalije in majhne ter električne dele stran od dosega otrok.
- Nikoli ne poskušajte prijete vijaka med delovanjem.
- Nikoli ne uporabljajte za praznih baterij.
- Vedno imejte čoln v vidnem polju in pod kontrolo.
- Nikoli ne uporabljajte čolna, če je temperatura okolice višja od +45°C oziroma nižja od +10°C!
- Ne izpostavljajte čoln sončnim žarkom. Nikoli ne poskušajte predelati čolna.
- **POZOR!** Po uporabi, vedno poskrbite, da se motor, elektronika in baterija čolna ohladijo!

OPOZORILA IN NAVODILA ZA BATERIJE DALJINSKEGA UPRAVLJALNIKA

- Baterije naj bodo vedno izven dosega otrok.
- Nikoli sočasno ne uporabljajte navadnih baterij in tistih ki omogočajo večkratno polnjenje.
- Nikoli sočasno ne uporabljajte polnih in pol praznih baterij.
- Nikoli sočasno ne uporabljajte baterij z različno kapaciteto.
- Pazite, da pravilno vstavite baterije.
- Iztrošene in pokvarjene baterije nikoli ne odvrzite v koš za smeti! Prinesite jih na zbirno mesto za baterije.

OPOZORILA IN NAVODILA ZA BATERIJO ČOLNA

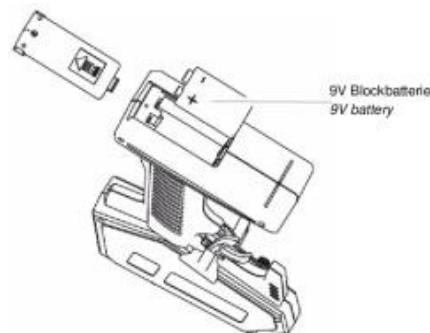
- Ta čoln je v kompletu z Li-Ion baterijo in 220V polnilcem.
- Li-Ion baterije nimajo spominskega efekta.
- Za polnjenje baterije uporabljajte samo priporočeni polnilec. Vedno pazite, da pravilno priklopite (polariteta +, -) baterijo na polnilec, sicer lahko pride do poškodb baterije ali požara.
- Baterijo polnite samo na trdih in negorljivih podlagah.
- Nikoli ne poskusite prepogibati, stiskati, odpreti ali prerezati baterije.
- Baterije ne vrzite v ogenj ali vodo, baterijo shranite izven dosega otrok.
- Napolnite Li-Ion baterijo vsaj vsakih 6 mesecev (pri daljši neuporabi čolna).
- Nikoli ne pustite baterij pri polnjenju, brez nadzora. V primeru okvare polnilca (ne izključi polnjenja, ko je baterija polna), se lahko baterija vžge in lahko pride do požara!
- Ko je baterija polna jo obvezno ločite od polnilca!
- Ko vstavite baterijo v čoln, zaprite pokrov in ga še dodatno zaščitite z lepilnim trakom.

PRED UPORABO ČOLNA

Preverite ali so vsi deli na svojem mestu in vsi vijaki (tudi ladijski vijak) dobro priviti. To je zelo pomembno, saj se lahko vijaki zaradi tresljajev zrahljajo in odvijajo. Preverite ali je ladijski vijak brez poškodb, če ne ga morate zamenjati, ker poškodbe vplivajo na vozne lastnosti čolna.

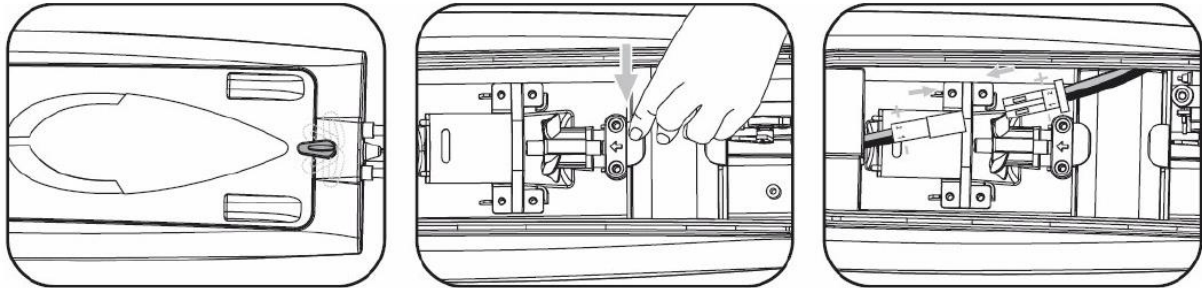
VSTAVLJANJE BATERIJ V DALJINSKI UPRAVLJALNIK

1. Na spodnji zadnji strani daljinskega upravljalnika odvijte vijak predala za baterije.
2. Vstavite 1 x 9V baterijo v prostor za baterijo in pri tem pazite na pravilno lego baterije.
3. Privijte pokrov baterije.



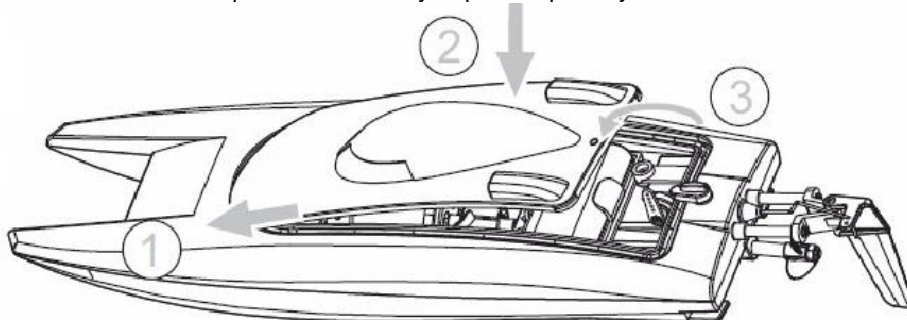
POLNJENJE BATERIJE ČOLNA

1. Povežite kabel polnilca z izenačevalnikom. Na drugi strani izenačevalnika priključite kabel 220V polnilca in le tega priključite v 220V vtičnico.
2. Čas polnjenja znaša 3 ure. Konec polnjenja vam pokaže izenačevalnik.
3. Normalno je, da se med polnjenjem baterija rahlo segreje. V primeru, da baterija med polnjenjem postane vroča ali da oddaja vonj po zažganem, morate polnjenje takoj prekiniti.
4. Ves čas polnjenja imejte baterijo pod nadzorom.
5. Ko je baterija napolnjena jo takoj ločite od polnilca.



VSTAVLJANJE BATERIJE V ČOLN

1. Premaknite zatič pokrova za baterijo v levo ali desno.
2. Odstranite pokrov baterije.
3. Povežite kabel baterije z kablom čolna.
4. Vstavite baterijo v prostor za baterijo in jo pričvrstite.
5. Ponovno namestite pokrov za baterijo.
6. Obrnite zatič pokrova za baterijo v prvotni položaj.



PLOVBA

Preverite vse dele in vijake čolna. Vključite daljinski upravljalnik in nato povežite baterijo čolna. Plujte samo tam, kjer v vodi ni ljudi ali živali.

- Plovba naprej – če povlečete ročico za plin k sebi, se bo pričel čoln pomikati naprej in obratno za plovbo nazaj.
- Če želite zaviti v levo, potem volan na daljinskem upravljalniku zavrtite v levo in obratno če želite zaviti v desno.

NASTAVITVE

V primeru, da čoln sam od sebe ne vozi naravnost, ampak zavija v levo ali desno, lahko to nastavite z gumbi za nastavitve na daljinskem upravljalniku. Da bi to nastavili morate zavrteti gumb za nastavitve v levo ali desno na daljinskem upravljalniku, toliko da čoln sam od sebe vozi naravnost.

Po koncu plovbe, pripeljite čoln do obale, izključite daljinski upravljalnik in odstranite baterijo čolna. Osušite in očistite čoln.



RAVNANJE Z E-ODPADKI IN ODPADNIMI BATERIJAMI

Električne in elektronske naprave ne sodijo v koš za smeti! Ko so le ti izrabljeni, je potrebno za njih poskrbeti, kot to veleva veljavna zakonodaja. Kot končni potrošnik ste zavezani k odgovornemu ravnanju z E-odpadki in odpadnimi baterijami