

NAVODILA ZA UPORABO – OTROŠKI TRAKTOR NA AKUMULATOR 24V JC000B



Namestitev sprednjih koles in blatnikov

Vstavite blatnike v temu namenjen vtor nad kolesom in ga privijte s 4 x12 vijakom. Za vsak blatnik potrebujete 3 vijake. Na nosilno gred za kolo vstavite (po vrsti) podložko (1) – kolo (2) – podložko (3) in privijte z maticnim vijakom.



Zadnja os, motor in zadnja kolesa

Vstavite zadnjo os iz desne strani skozi odprtino na traktorju. Na os vstavite motor (bodite pozorni na levi in desni motor). V motor nato vstavite zadnje kolo in podložko ter privijačite z maticnim vijakom.



Priklop za prikolico

Vstavite priklop za prikolico v zadnji del traktorja in privijačite s 4 x12 vijakom. Potrebovali boste 6 vijakov. Nasvet: za lažje vijačenje obrnite traktor.



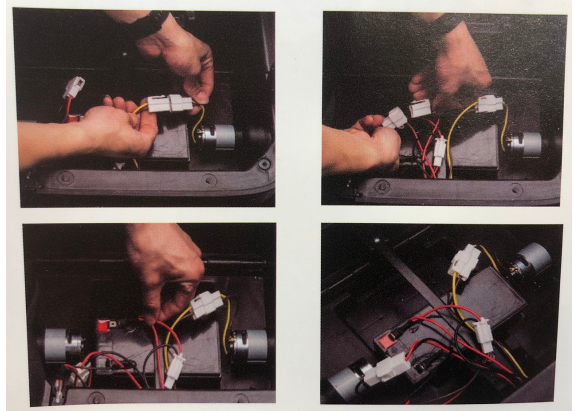
Volan in izpušna cev

Iz volana odvijate vijak in vstavite volan na rotacijsko cev. Izenačite luknji na volanu ter na rotacijski cevi in vstavite vijak skozi luknji. Pričvrstite vijak. Izpušno cev potisnite na temu namenjeno mesto ob desni strani traktorja.



Povezava motorja in baterije

Povežite obe "čokoladki" motorjev na napajanje, ter povežite glavni kabel z akumulatorsko baterijo.



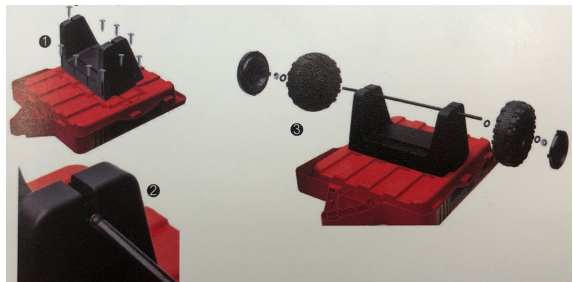
Namestitev sedeža

Namestite sedež na mesto. Bodite pozorni na zadnja vtiča na sedežu. Privijajte z dvema 4 x 12 vijakoma.



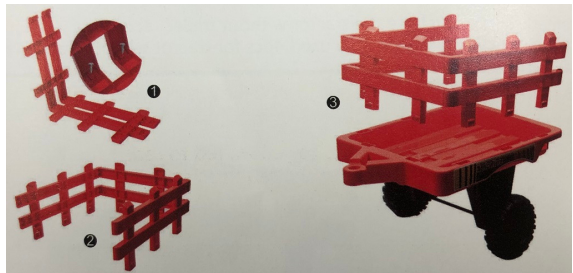
Sestava prikolice

Obrnite dno prikolice ter vstavite nosilec za kolesa. Privijajte ga z desetimi 4 x 12 vijaki. Vstavite gred skozi nosilec. Vstavite podložko - kolo - podložko, ter privijajte z maticnim vijakom. Na kolesi natakните pokrivala za kolesa.



Namestitev ograje na prikolici

Vstavite sprednji del ograje v luknje stranske ograje, ter privijajte z dvema 4x12 vijakoma. Postopek ponovite za levo in desno stransko ograjo. Ko je ograja povezana jo vstavite v dno prikolice.

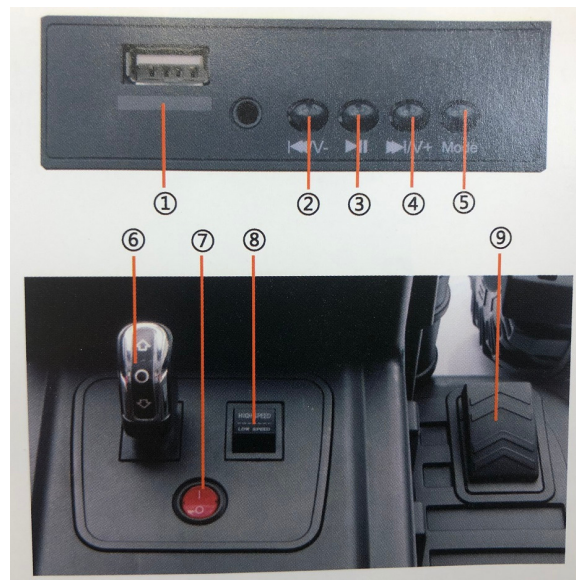


Priključek prikolice

Vstavite prikolico v traktor, ter pričvrstite z držalom za prikolico.



1. indikator za vklopljeno vozilo
2. stikalo za glasbo/glasnost -
3. stop/play
4. stikalo za glasbo/glasnost +
5. opcije
6. ročica za naprej/nazaj
7. gumb za vklop vozila
8. hitrost hitro/počasi
9. pedalo za hitrost



Opozorila

Opozorila obvezno preberite!

Sestavo vozila naj obvezno opravi odrasla oseba. Otroci naj ne bodo v bližini.

Vozilo ni primerno za otroke izpod 36 mesecev starosti, ker obstaja možnost zadužitve z malimi delci.

Otrok naj bo privezan, ko operira z vozilom. Izogibati se odprtemu ognju.

Odrasla oseba naj otroku razloži kako operirati z vozilom. Otrok naj vozilo uporablja le pod nadzorom odrasle osebe.

Na vozilu se ne stoji, otrok naj bo vedno v sedečem položaju.

Baterijo se napolni po vsaki uporabi. Le starš polni baterijo.

Otroci naj se ne približujejo plastični embalaži.

Uporaba le originalnih rezervnih delov s strani proizvajalca.

Polnilec ni igrača.

Maksimalna obremenitev traktorja je 35 kg.

Primerno za starost 37 - 95 mesecev.

Vozilo ni primerno za uporabo na javnih cestah.

Uporabljati le na suhih površinah.

Na vozilu je lahko samo ena oseba.

Če vozilo daljši čas ni v uporabi odklopite baterijo.

Redno preverjajte za možne nastale poškodbe.

Vsak problem na vozilu odpravite pred uporabo.

Polnjenje

Prvo polnjenje vozila naj bo dolgo 12 ur.

Polnilec najprej vklopimo v vozilo in šele nato v električno napeljavo.

Vozila ni moč uporabljati med polnjenjem.

Da se polnilec med polnjenjem ogreje do 60 stopinj, je povsem normalno.

Če je vozilo mokro, ga ne polnimo dokler se povsem ne posuši.

Za polnjenje uporabljajte le original polnilec.

Tudi če se vozilo ne uporablja, ga vsaj enkrat mesečno priklopite na tok.

Vozila nikoli ne pustite stati daljši čas s prazno baterijo.

Priklop za polnjenje se nahaja pod volanom.