



MAULE M7

24146, 24147


SAMO DALJINSKO UPRAVLJANO

NAVODILA ZA UPORABO

HVALA

Hvala, ker ste kupili Amewi Maule M7. Prosimo, natančno preberite navodila za uporabo in jih shranite za prihodnjo uporabo.

OPOZORILO

Ta daljinsko vodeni model ni igrača. Sestavljen je iz številnih majhnih delov in ni primeren za otroke, mlajše od 14 let. Za daljinski upravljalnik so potrebne štiri 1,5V AA baterije.

Model uporablja 3,7V Li-Po baterijo (priloženo).

Vedno držite prste stran od pogonskih delov in drugih gibljivih delov, da se izognete poškodbam.

Motor modela se zelo segreje. Da se izognete opeklinam, pustite, da se motor po uporabi ohladi 10-15 minut, preden se ga dotaknete.

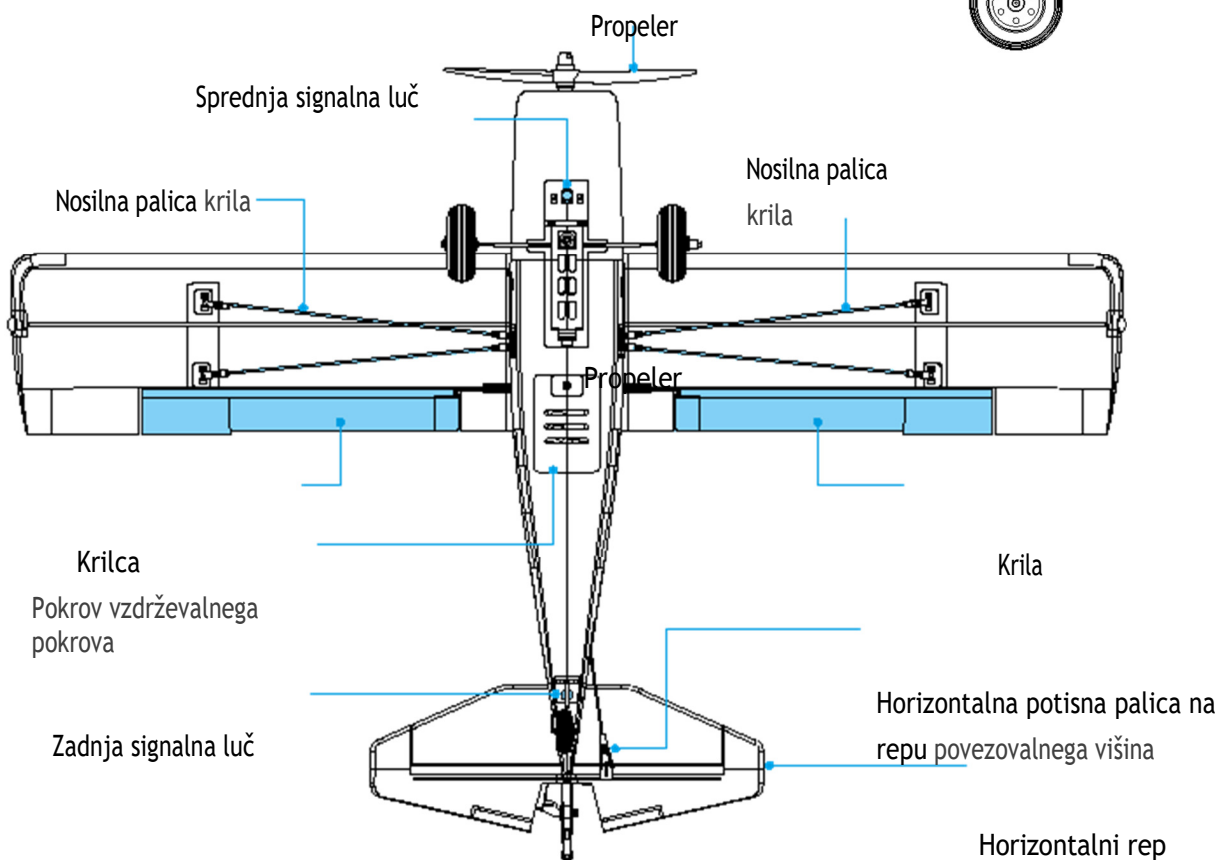
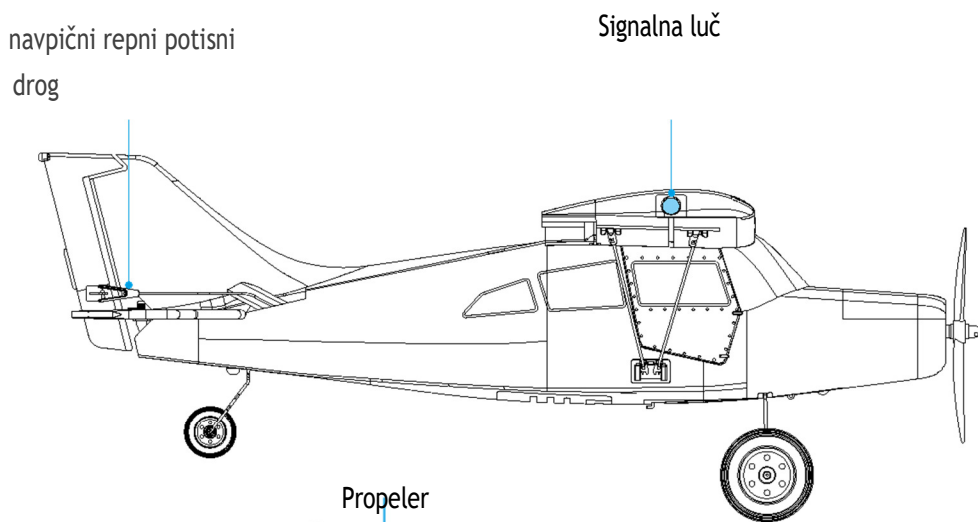
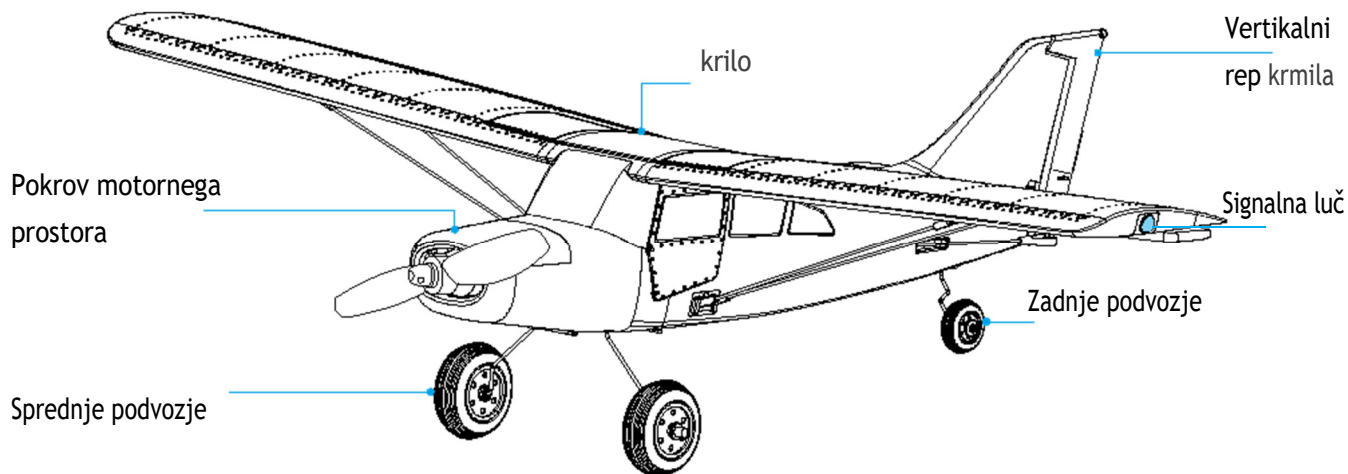
O NEPRIMERNI UPORABI IZDELKA

Prosimo, ne razstavlajte ali spreminjajte modela na kakršen koli način. Tega izdelka ne uporabljajte nepravilno ali nezakonito in ga ne uporabljajte na način, ki bi lahko ogrozil druge ali vas.

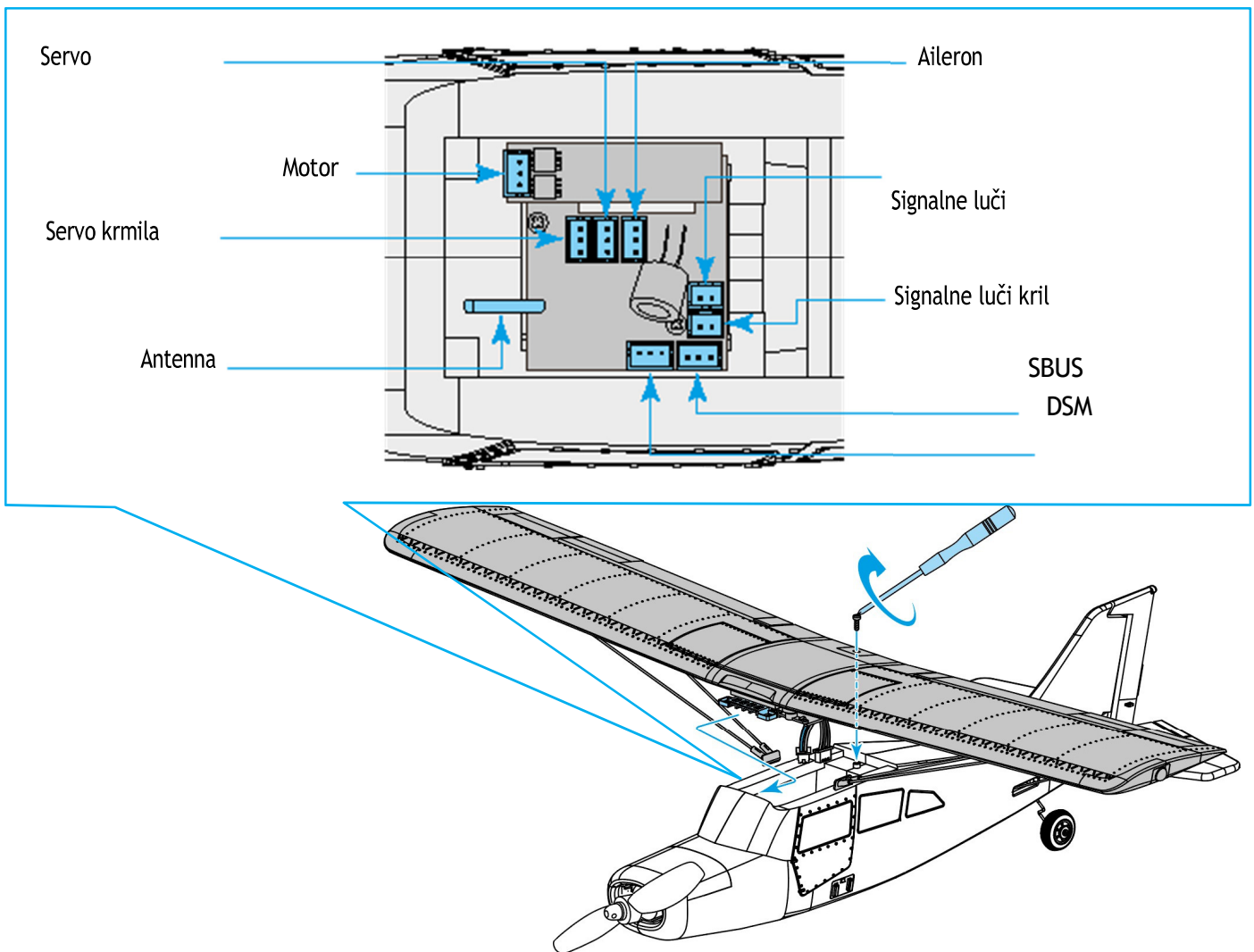
PODATKI O NAJVEČJI ODDAJNI MOČI

Frekvenca obratovanja	2410-2470MHz	Frekvenca delovanja :
Največja jakost radijske frekvence: Največja vršna moč	13dBm	Največja radijska frekvenčna moč: Največja vršna moč

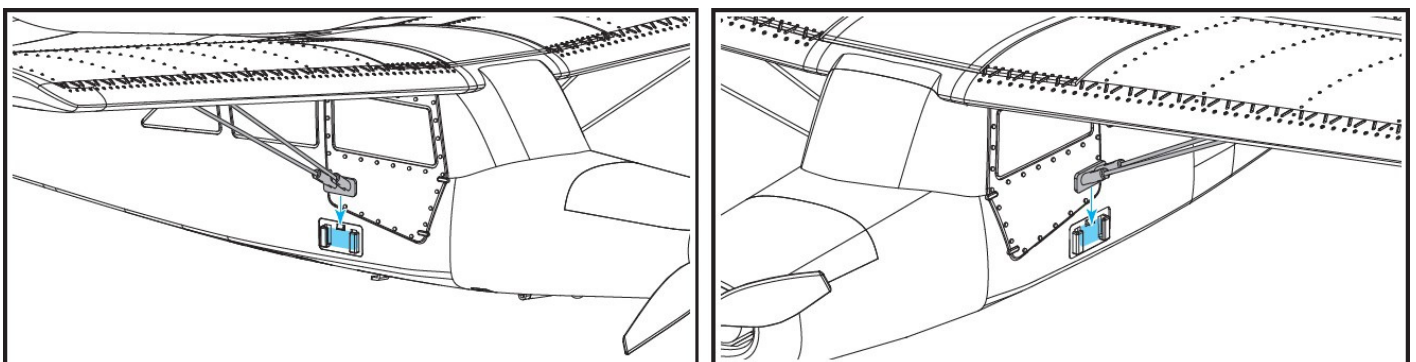
LETALO



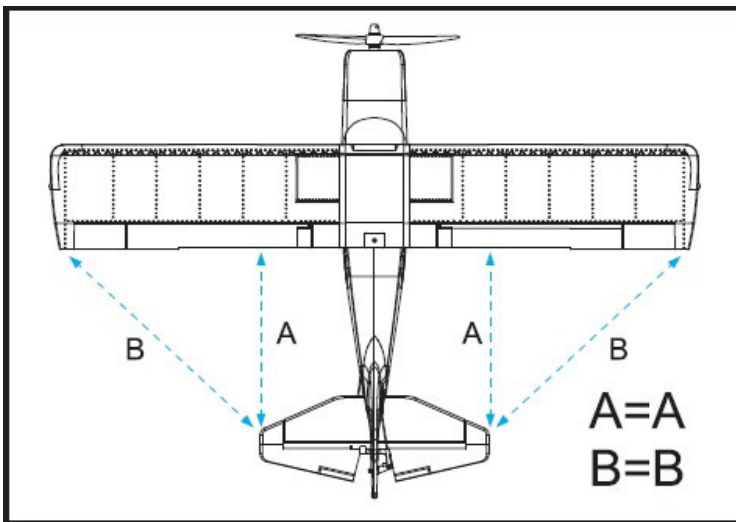
NAVODILA ZA SESTAVO



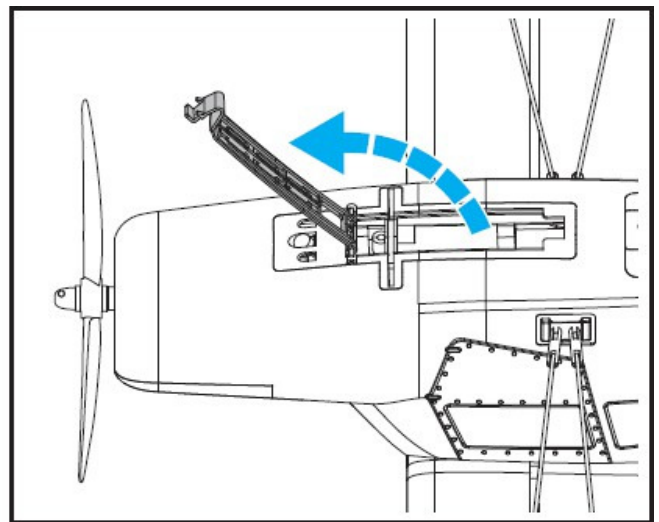
Kot je prikazano na risbi, najprej povežite servo krilca in nato namestite krila na trup.



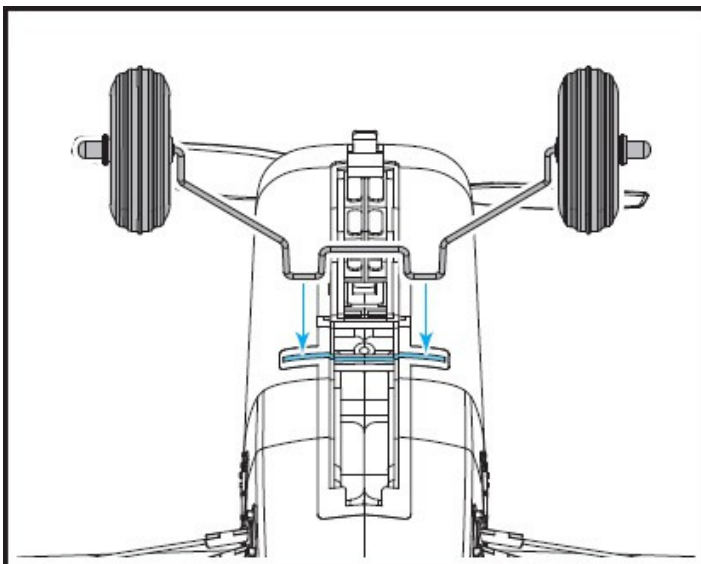
Namestite podporne palice krila na nosilec ob strani trupa, kot je prikazano.



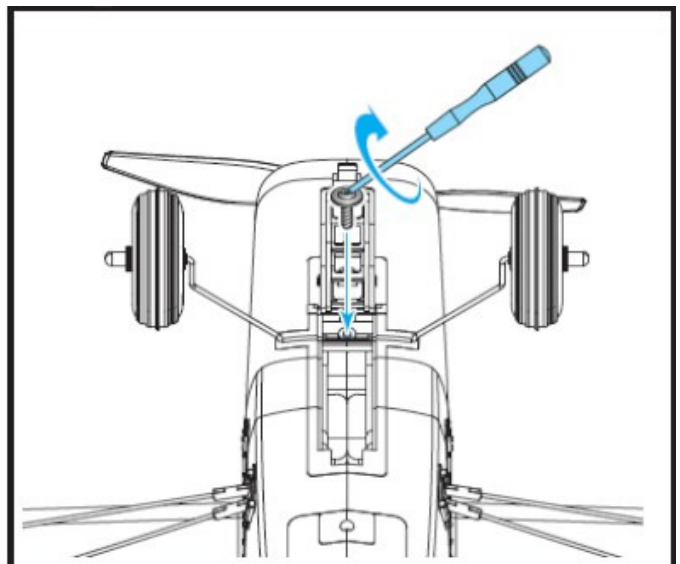
Poskrbite, da je krilo pravilno nameščeno.



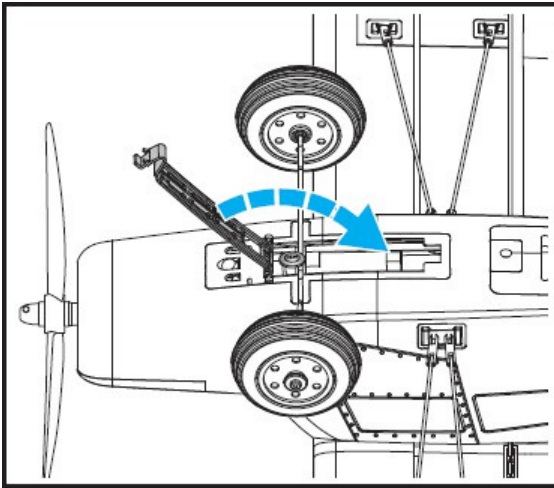
Odpri baterijski predal na dnu trupa.



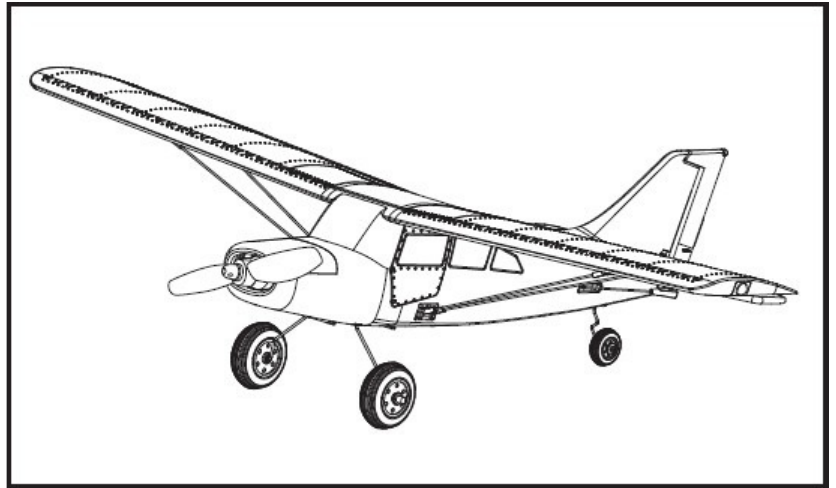
Namestite pristajalno podvozje na trup, kot je prikazano na sliki.



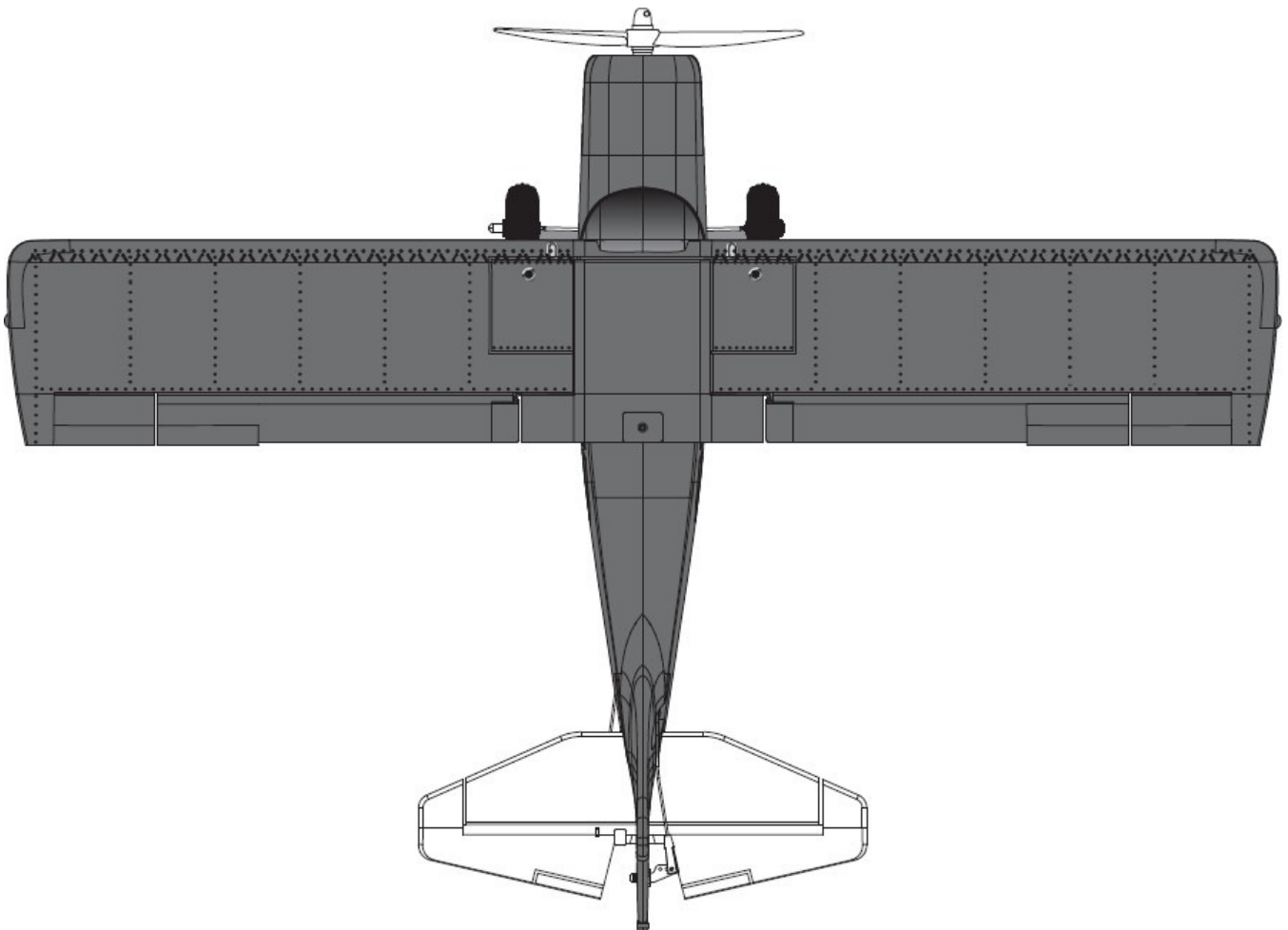
Vijak privijte v trup, kot je prikazano, da pritrdite pristajalno podvozje.

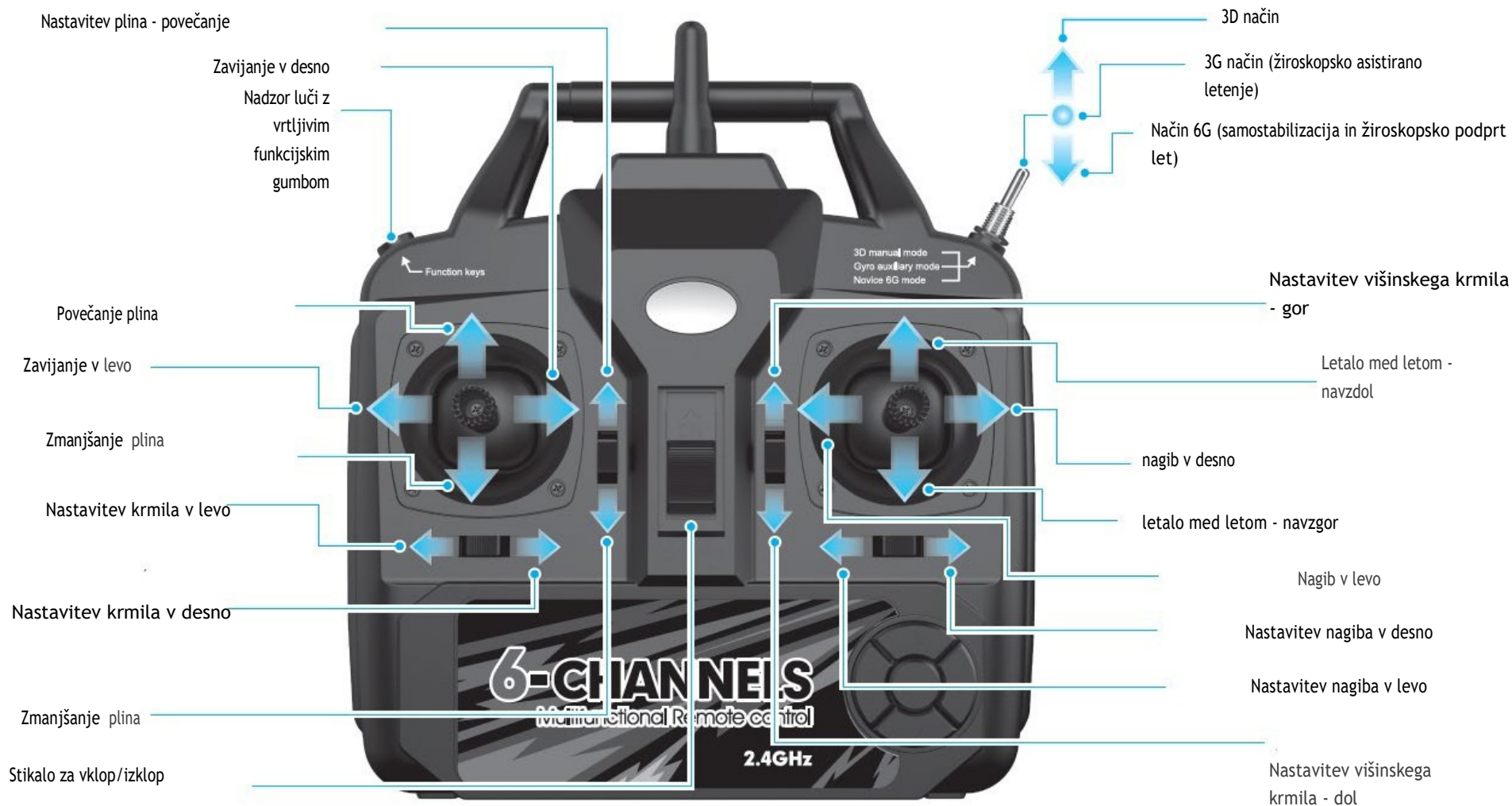


Zapri predal za baterije

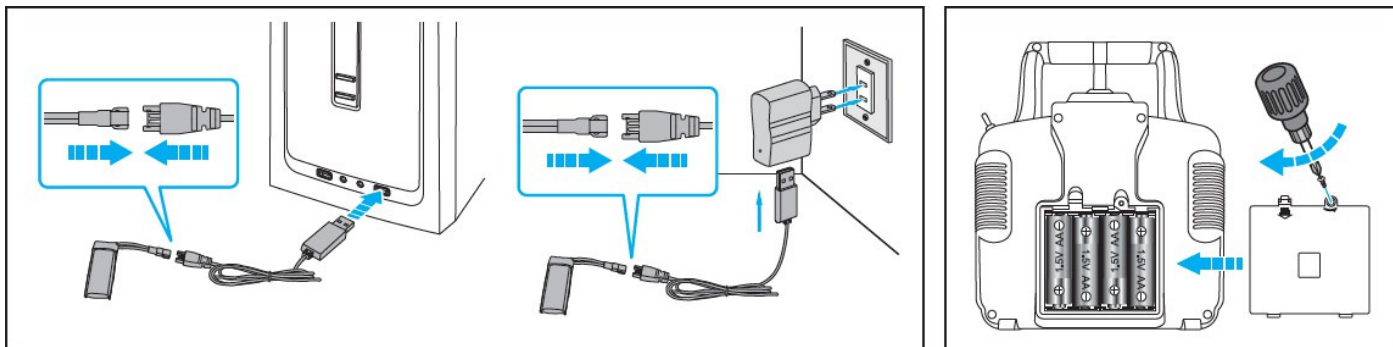


Sestava je končana.





POLNJENJE BATERIJE

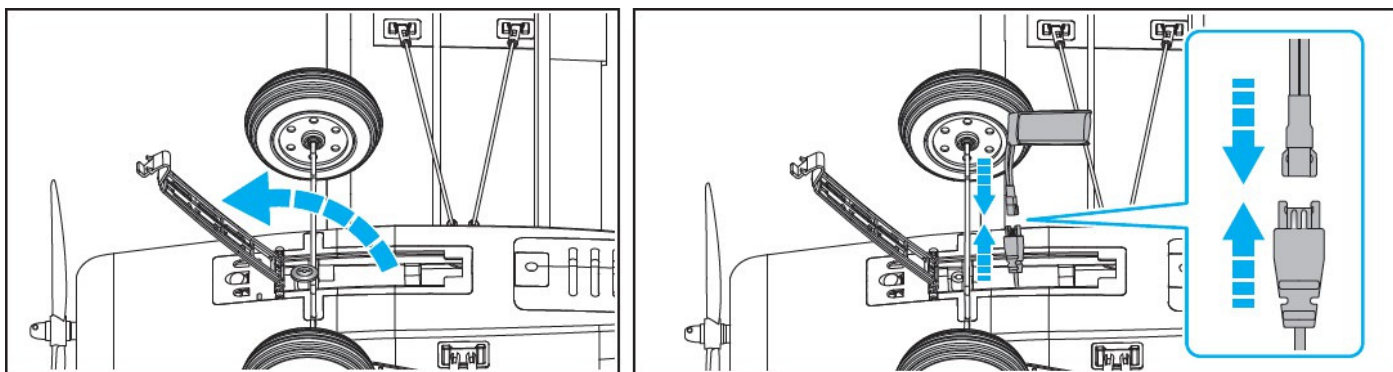


USB polnilni kabel priključite na prosto vtičnico na računalniku, prenosniku, polnilcu za mobilni telefon ali power banku. Rdeča lučka se prižge. Zdaj priključite polnilni kabel na baterijo. Zelena LED dioda počasi utripa (polnjenje baterije). Takoj ko zelena LED dioda neprekinjeno sveti, je postopek polnjenja zaključen. Čas polnjenja je približen. 30 minut.

Odpri pokrov predala za baterije in vstavi štiri AA 1,5V baterije. Opazujte polariteto. Zapri pokrov baterijskega predalčka

PROSIMO, UPOŠTEVAJTE NAŠA NAVODILA ZA RAVNANJE Z BATERIJAMI NA STRANI 5!

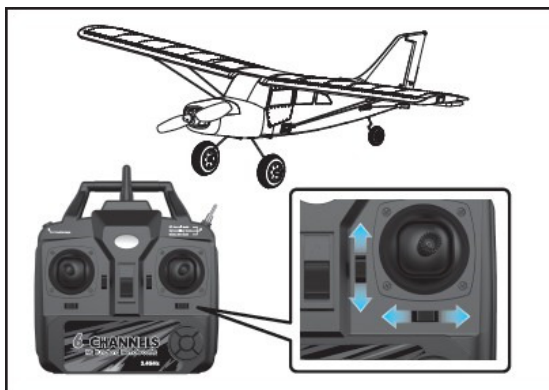
NAMESTITEV BATERIJE



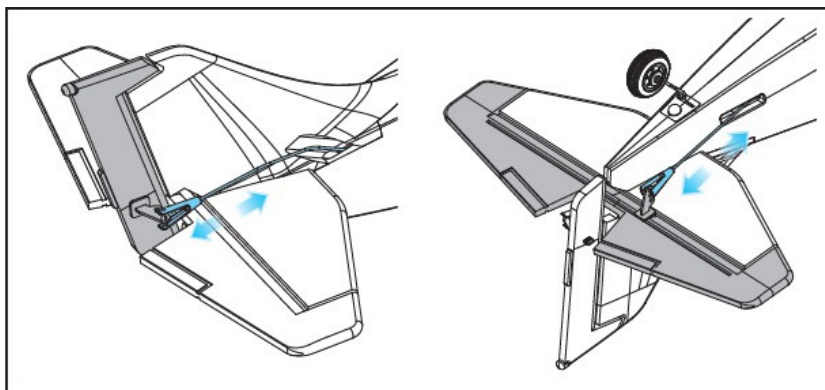
Odpri predal za baterije.

Priključite baterijo na elektroniko sprejemnika in jo postavite v predal za baterijo. Zapri pokrov predalčka za baterije.

PREVERI NASTAVITVE SMERNIKA

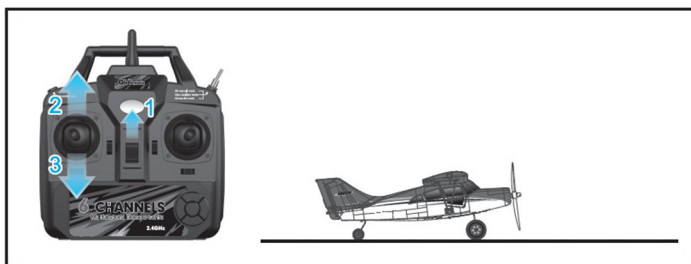


Obe palici sta v nevtralnem položaju. Po prilagoditvi morata biti tako krmilo kot višinsko višino v nevtralnem položaju.



Krmilo je mogoče popraviti z uporabo povezave krmila. Za to obrnite clevis in spremenite dolžino.

DELOVANJE



Vsaj 10 m vzletno-pristajalne steze

VZPOSTAVLJANJE POVEZAVE

Najprej priključite baterijo na elektroniko sprejemnika, zazvoni ton in indikatorske lučke utripajo. Zapri baterijski predal in postavi letalo na ravno površino. Vklopi daljinski upravljalnik. Pritisni ročico za plin gor in dol. Sprednje in zadnje LED diode se stalno svetijo, LED diode na krilih pa utripajo.

ZAČETEK

Pritisni plin navzgor, propeler se bo zavrtel. Pustite, da letalo malo drsijo, preden vzleti.



Vsaj 10 m vzletno-pristajalne steze

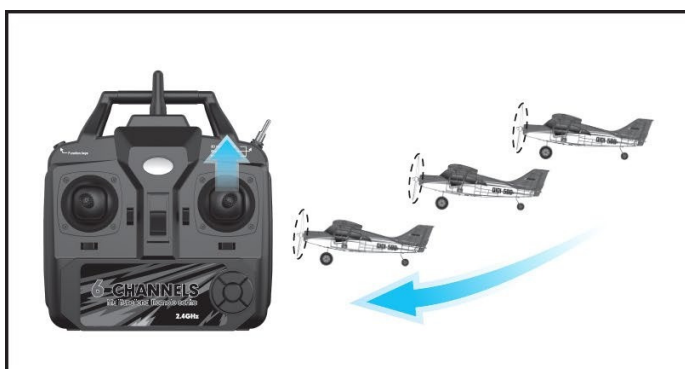
PRISTAJANJE

Potegnite ročico za plin na daljinskem upravljalniku navzdol.
Propeler se bo upočasnil, letalo se bo začelo spuščati.



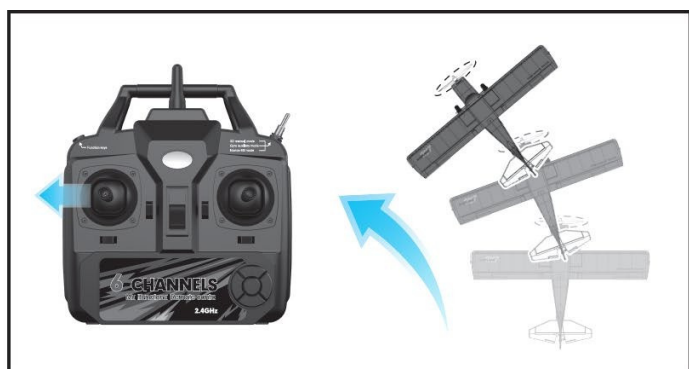
GOR

Potegnite desni ročaj na daljinskem upravljalniku navzdol.
Letalo se bo vzpenjalo.



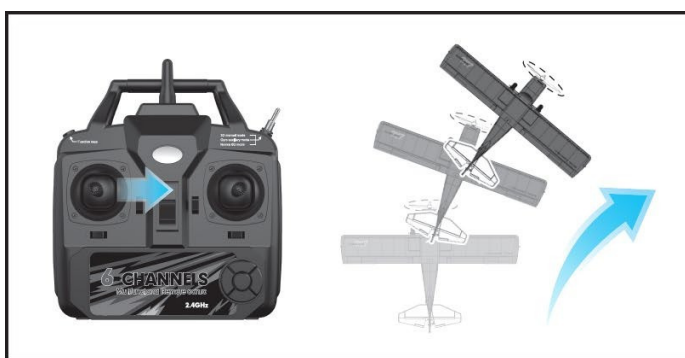
DOL

Pritisni desno ročico na daljinskem upravljalniku navzgor.
Letalo bo spuščalo.



LEVI ZAVOJ

Pritisnite levo ročico levo, letalo naredi levi zavoje.



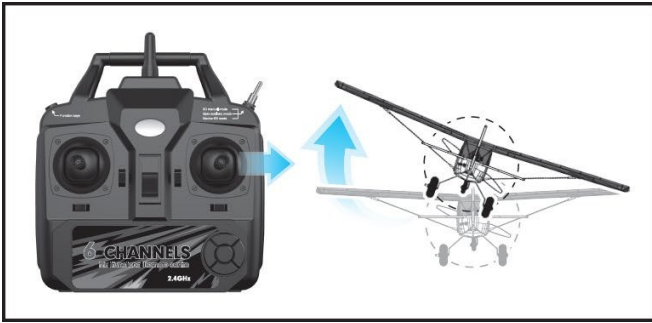
DESNi ZAVOJ

Pritisni levo ročico v desno, letalo bo zavilo desno.



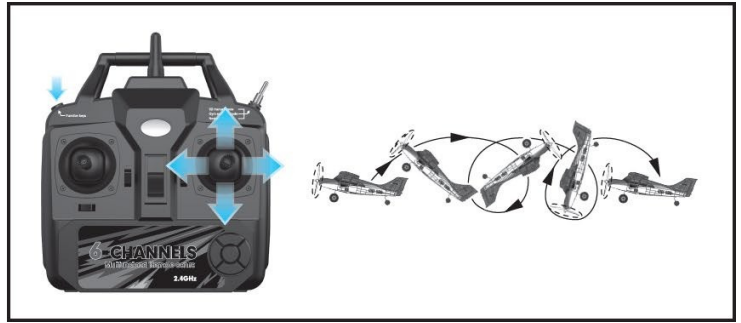
NAGIB V LEVO

Pritisni desno ročico levo, letalo se bo nagnilo levo.



NAGNITE SE V DESNO

Pritisnite desno ročico v desno, letalo se nagne v desno.



EN GUMB ZA ROLANJE (ZAČETNIŠKI NAČIN)

Pritisnite funkcijski gumb zgoraj levo na daljinskem upravljalniku in potisnite desno ročico gor ali dol, letalo se bo premaknilo naprej ali nazaj.